

BIO – WAS IST DAS?

Einleitung:

Um besser verstehen zu können, was im Bio-Anbau (z.B. von Äpfeln) anders gemacht wird, als im konventionellen Anbau, schauen die Kinder sich für den Bauern nützliche und schädliche Insekten an.

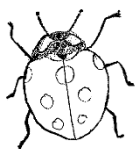
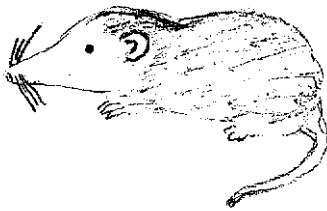
Aufgabe:

Welche Tiere sind für den Bio-Bauern nützlich und welche schädlich? Schreibe die Namen zu den Tieren, die noch nicht beschriftet sind. Kreise dann die nützlichen Tiere ein und streiche die Schädlinge durch.

Durchführung:



Blattlaus



Made



ALTERSGRUPPE

2.-4.Klasse

DAUER

Ca. 20 min.

Zeitrahmen

Ganzjährig möglich